

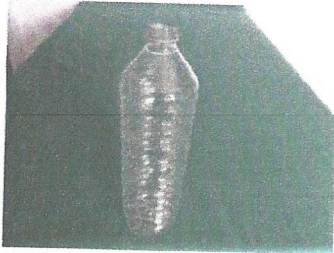
# FABRICATION D'UN PIÈGE SELECTIF POUR CAPTURER LES FRELONS ASIATIQUES

## MATERIEL NECESSAIRE

- 2 bouteilles plastiques rigides de 1.5 L ; Un cutter ou des ciseaux ; Un fil de fer de 40 cm environ ; un fer à souder ou une pointe (100-110) chauffée sur le gaz.

## FABRICATION

**1** Prenez 2 bouteilles d'1.5 L



**2** Coupez la partie supérieure de la Première bouteille pour former un entonnoir



**3** Emboîtez l'entonnoir dans la bouteille



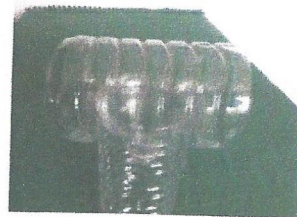
**4** Prenez la deuxième bouteille et découpez là à chaque extrémité afin que cette partie vous serve de toit à votre piège



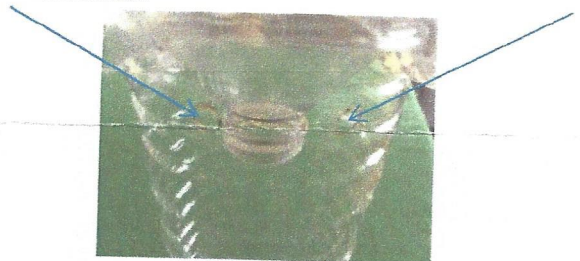
**5** Faites une ouverture du diamètre de votre bouteille



**6** Placez le toit au-dessus de l'entonnoir afin d'éviter que votre piège devienne un « pluviomètre »



**7** Réalisez, à l'aide d'un fer à souder ou d'une pointe chaude, des orifices de 5 à 5.5 mm entre la chambre de piégeage et l'entonnoir de manière à laisser s'échapper les petits insectes non ciblés



**8** Afin d'éviter la noyade de ces insectes, il est conseillé de placer, avant la pose de l'entonnoir, des galets dans le fond du piège. Vous percerez ensuite l'assemblage de deux petits trous l'un en face de l'autre. Un fil de fer de 40 cm environ servira d'anse



**9** Placez l'appât (ex : 2/3 Bière + 1/3 sirop de fraise ou du panaché ) dans le piège en dessous du niveau des galets.

